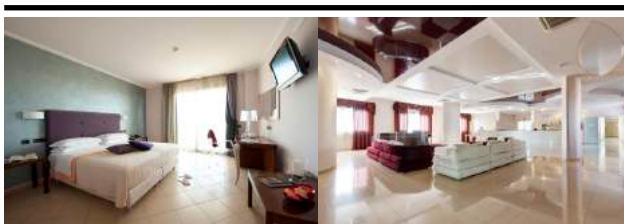




Noto (*Notu* in siciliano) è un comune italiano di 24 048 abitanti^[1] del libero consorzio comunale di Siracusa in Sicilia. È il primo comune siciliano e il quarto italiano per estensione territoriale (550 km²). Definita la "capitale del Barocco"^[2], nel 2002 il suo centro storico è stato dichiarato Patrimonio dell'Umanità da parte dell'UNESCO, insieme con le altre città tardo barocche del Val di Noto.



Grand Hotel
Sofia
★★★★

L'hotel, collocato all'ingresso principale della splendida città di Noto capitale del Barocco e patrimonio UNESCO (a soli 700 mt dal centro storico), dispone in totale di 70 camere dislocate su 3 piani con 7 junior suite ed 1 suite presidenziale. Tutte le nostre camere sono dotate di TV satellitare, minibar, aria condizionata personale, veranda e connessione wi-fi gratuita.

L'hotel offre:

*ristorante aperto a pranzo e cena

*bar/lounge

*piscina all'aperto con lettini e ombrelloni

*reception aperta 24 ore su 24

*parcheggio gratuito

*wellness center area benessere

*mice sale ed attrezzature per meeting, incentive, congressi ed eventi

Punto di riferimento per tutti i visitatori, individuali e gruppi, che intendono scoprire le bellezze della zona il Grand Hotel Sofia è in grado di offrire (in modo professionale ed autorizzato) servizi quali: transfer NCC con van e suv, noleggio auto, visite guidate, escursioni e l'utilizzo del famoso Lido Fontane Bianche nella splendida spiaggia omonima. Gli aeroporti più vicini sono quelli di Catania e di Comiso.

L'hotel è situato strategicamente nella costa sud orientale della Sicilia a soli 3 km dalle spiagge di sabbia fine e dorata, immerso in un contesto naturalistico dove la natura cede il posto alla più bella città del barocco siciliano. Tra arte, cultura e mare, il Grand Hotel Sofia si colloca al centro di percorsi suggestivi che vi porteranno a visitare il prestigioso Barocco di Modica, Ragusa, Siracusa e Palizzolo Acreide e la natura incontaminata di Vendicari, Calamosche, Portopalo, Marzamemi, Pantalica e Cava Grande del Cassibile. Chi visita Noto sarà sedotto dall'elegante grandiosità della splendida cattedrale, dal Palazzo Ducezio, dal Palazzo Villadorata, dalla Villa Romana del Tellaro e dall'irresistibile fascino dei suoi vicoli. Senza dimenticare di fare un tuffo nel mare più cristallino, per una vacanza indimenticabile!

Sarà un piacere avervi nostri graditi ospiti ed essere a disposizione per farvi trascorrere una vacanza in un ambiente di qualità, professionalità e bellezza dei luoghi.

Hotel Sofia, Noto

Via Confalonieri snc, 96017 Noto SR

tel.+39 0931.835057- reception@grandhotelsafia.it

Convenzione per il torneo :
stanza doppia o tripla più colazione 40€ a persona,
60€ mezza pensione, 75€ pensione completa.
Supplemento singola 30€. Pasto extra 20€.

Organizzazione

tel. 389. 974. 7771

Salvo Tondo pres. Paolo Boi

Silvano Conti cell. 338. 783. 3617



Comitato d'onore:

Sindaco: Corrado Bonfanti

Presidente Comitato Scacc. Siciliano: Riccardo Merendino

Delegato nazionale FSI: Giuliano D'eredità

Delegato provinciale FSI presso il CONI: Vincenzo Monica

Direttore albergo: Dott. Massimo Pelligra

Scacchi Sicilia

**Campionato over 50 e over 65
&
Festival WEEK-END**

Campionato Regionale: 4, 5, 6, 7 Ottobre

Torneo Week-End: 5, 6, 7 Ottobre



Noto - Hotel Sofia

Campionato regionale over 50 e over 65
4, 5, 6, 7 ottobre 2018

Festival week-end aperto a tutti
5, 6, 7 ottobre 2018

Regolamento

Il Campionato regionale è riservato ai giocatori che alla data dell'inizio del torneo, abbiano compiuto rispettivamente il 50° o il 65° anno di età e siano tesserati F.S.I. per il 2018.

Il torneo sarà di tipo OPEN con le due categorie che giocheranno insieme.

IL FESTIVAL è APERTO A TUTTI!

Le due manifestazioni, campionato e festival, si svolgeranno presso l'Hotel Sofia di Noto (SR) con sistema svizzero, in sei turni il Campionato, in cinque turni il festival. Tempo di riflessione, per ambedue i tornei 90 minuti per tutta la partita con incremento di 30 sec. a mossa a partire dalla prima.

PER QUANTO NON RIPORTATO VALE IL
REGOLAMENTO F.S.I.

LE DUE MANIFESTAZIONI SONO VALIDE PER IL PUNTEGGIO ELO.

L'organizzazione si riserva di apportare modifiche qualora lo richiedessero le circostanze.

CAMPIONATO REGIONALE OVER 50/65

1° ASSOLUTO € 200 + coppa

2° ASSOLUTO € 150 + coppa

3° ASSOLUTO € 100 + coppa

Elo inferiore o uguale 1900

1° € 100,00

Elo inferiore o uguale 1750

1° € 80,00; 2° coppa; 3° coppa

Elo inferiore o uguale 1600

1° € 70,00; 2° coppa; 3° coppa

Elo inferiore o uguale 1440

1° coppa

Giocatore più anziano: coppa

1° donna: coppa

PREMI SPECIALI

RISERVATI AI CITTADINI

ITALIANI TESSERATI CON UN

CIRCOLO SICILIANO

1° OVER 65: € 500 + COPPA

2° OVER 65: € 250 + COPPA

1° OVER 50: € 500 + COPPA

2° OVER 50: € 250 + COPPA

PER I PREMI SPECIALI

Poiché gli over 65 partecipano anche al titolo ed al premio di over 50, si stabilisce che il primo degli over 65 non può optare per il titolo ed il premio dell'over 50.

FESTIVAL WEEK_END

PREMI

1° € 300 + coppa

2° € 200 + coppa

3° € 100 + coppa



ALTRI PREMI

inferiore o uguale 1800 Elo

1° € 80,00 + coppa

2° € 60,00 + coppa

3° € 50,00 + coppa

inferiore o uguale 1600 Elo

1° - coppa

inferiore o uguale 1440 Elo

1° - coppa

giocatore più giovane:

coppa

donna: 1° - coppa

PER ENTRAMBI I TORNEI

i premi non sono divisibili o cumulabili e a parità di punteggio verranno assegnati tramite il sistema Buchholz

DATE E ORARI

Le iscrizioni per il CAMPIONATO REGIONALE si chiuderanno entro le ore 14,00 del 4 ottobre 2018.

1° turno ore 15,30 del 4 ottobre

2° turno ore 15,30 del 5 ottobre

3° turno ore 09,00 del 6 ottobre

4° turno ore 15,30 del 6 ottobre

5° turno ore 09,00 del 7 ottobre

6° turno ore 15,00 del 7 ottobre

PREMIAZIONE ORE 19,30 del 7 ottobre

Festival Week-End

DATE E ORARI

Chiusura iscrizioni entro le ore 18,00 del 5 ottobre

1° turno ore 19,00 del 5 ottobre

2° turno ore 09,00 del 6 ottobre

3° turno ore 15,30 del 6 ottobre

4° turno ore 09,00 del 7 ottobre

5° turno ore 15,00 del 7 ottobre

PREMIAZIONE ORE 19,30 del 7 ottobre

QUOTE DI ISCRIZIONE:

AL TORNEO REGIONALE OVER 50 E OVER 65 EURO **55,00** CON PRE-ISCRIZIONE ENTRO 24 h DALL'INIZIO.

EURO **60,00** IN SALA.

QUOTE DI ISCRIZIONE:

AL FESTIVAL WEEK-END

EURO **45,00** CON PRE-ISCRIZIONE ENTRO 24 DALL'INIZIO.

EURO **50,00** IN SALA.

UNDER 16 O DONNE

EURO **35,00** CON PRE-ISCRIZIONE ENTRO 24 DALL'INIZIO.

EURO **40,00** IN SALA.